



ESTIMACIONES AGRÍCOLAS

Informe semanal al
31 de marzo de 2016



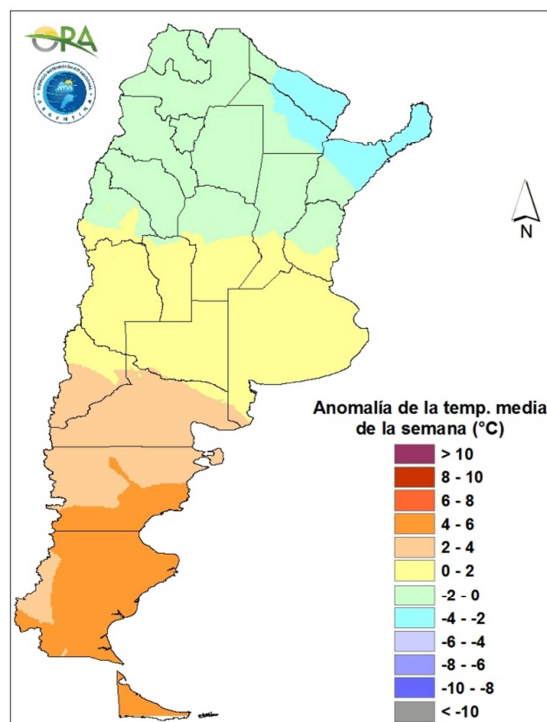
ÍNDICE

- Temperaturas
- Precipitaciones
- Estado de las reservas hídricas
- Humedad y estado de los cultivos



TEMPERATURAS

Tal como estaba previsto, en el noreste del país y el Litoral se registraron temperaturas inferiores a lo normal. En algunos puntos las anomalías fueron de hasta 3°C por debajo de lo normal para fines de marzo. Las máximas más altas fueron en el norte de la Patagonia y en Cuyo. Las marcas allí alcanzaron los 32/35°C. Las temperaturas más bajas de la semana se registraron en el sector cordillerano de la Patagonia, con varias estaciones meteorológicas en la zona reportando mínimas bajo cero.



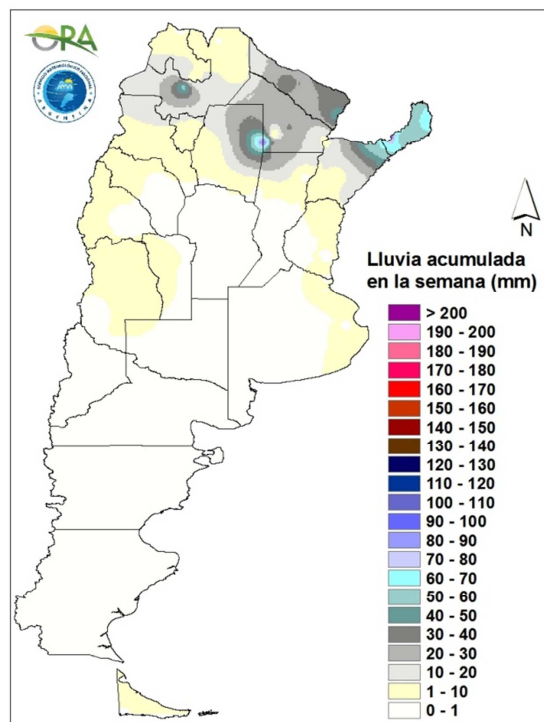
Anomalía de la temperatura media de la semana

Hasta el viernes inclusive se espera que continúe ascendiendo la temperatura en el centro y norte del país. Entre viernes y domingo ingresará aire algo más fresco en la zona central y generará un descenso de la temperatura. Esta masa de aire frío llegaría recién entre lunes y martes al norte del país.



PRECIPITACIONES

Las precipitaciones se concentraron en el norte del país. En Misiones y el norte de Corrientes las lluvias de la semana totalizaron entre 20 y 80mm. Más hacia el oeste, en el resto de Corrientes, Chaco y Formosa los acumulados fueron de 10 a 50mm. En el noroeste, las precipitaciones se concentraron en Salta. En el resto del país sólo se registraron algunas débiles precipitaciones entre jueves y viernes en Cuyo y el este de la región pampeana.

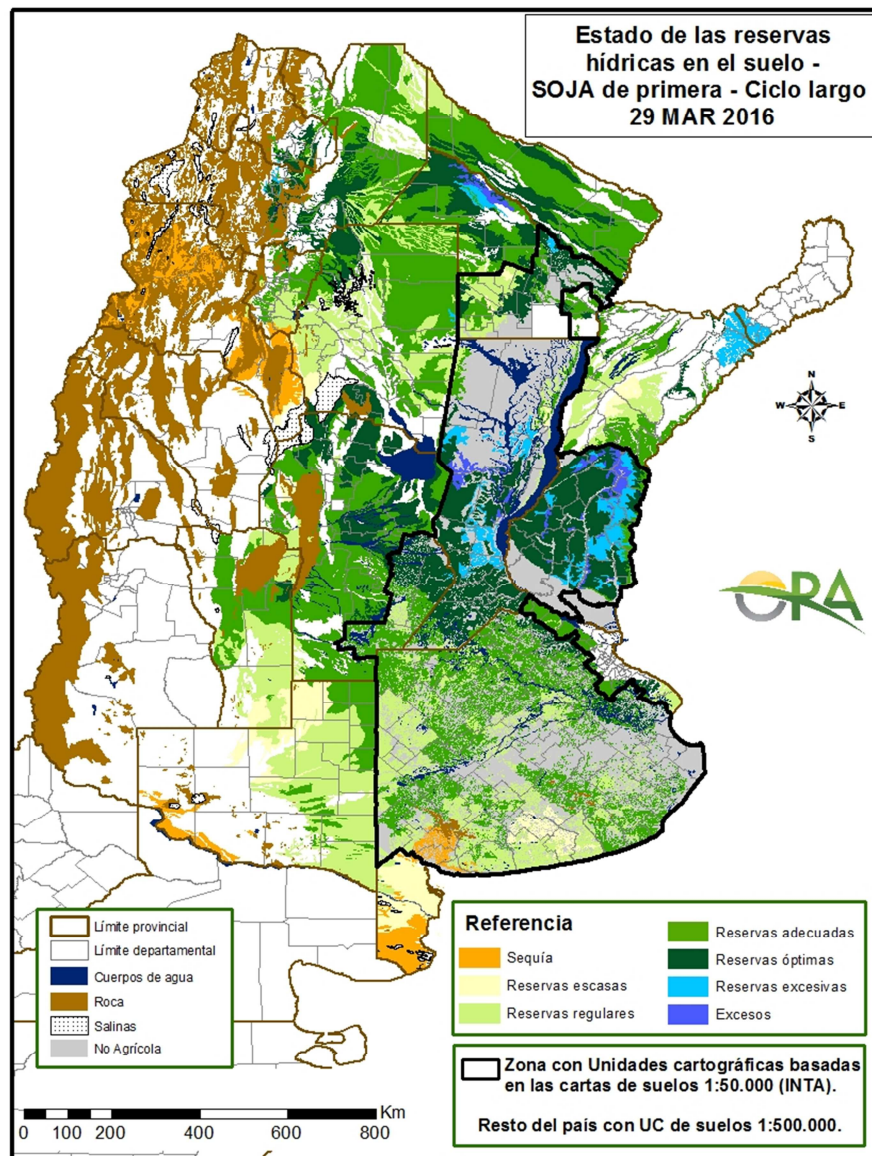


Precipitaciones acumuladas en la semana

Se esperan condiciones favorables para que se produzcan lluvias y en algunos casos tiempo severo en el centro y norte del país. Esto se podría dar entre el jueves 31 de marzo y el martes 5 de abril. Entre jueves y domingo se pronostica ocurrencia de precipitaciones en la región pampeana y Cuyo, así como en el Litoral y en el sur del noroeste argentino. Córdoba, Santa Fe, Entre Ríos, Buenos Aires y el sur de Corrientes tienen altas chances de recibir lluvias abundantes. Las condiciones irán mejorando en Cuyo y oeste de pampeana a partir del domingo pero se mantendrá el mal tiempo en el este y norte de pampeana y en el Litoral por lo menos hasta el lunes inclusive. En el noroeste del país se mantendrán las lluvias a partir del sábado y hasta el martes inclusive. A partir del sábado, se generalizarán a todo el noreste argentino y el norte del Litoral. Se espera que esto se mantenga hasta el miércoles inclusive.

ESTADO DE LAS RESERVAS HÍDRICAS

Las reservas simuladas para soja de primera muestran algunos excesos en el centro de Santa Fe, este de Entre Ríos y norte de Corrientes. Ha mermado el área con excesos comparado con la semana anterior, fruto de buenas condiciones del tiempo. En gran parte de la región pampeana las reservas son adecuadas u óptimas, con las peores condiciones hídricas al sur de Buenos Aires. En todo el norte del país las reservas son adecuadas, con algunos sectores en categoría óptima y hasta algunos excesos.



Mapa de reservas hídricas hecho a partir de datos meteorológicos del SMN y del INTA e información de suelos del INTA.



EVOLUCIÓN DE LA SUPERFICIE
SEMBRADA Y COSECHADA

AVANCE DE LA COSECHA DE ARROZ

CAMPAÑA: 2015/2016(*)

DELEGACION	TIPO	AREA SEMBRADA Has	25/02 %	03/03 %	10/03 %	17/03 %	23/03 %	29/03 %	AREA PERDIDA Has	AREA COSECHADA Has
CORRIENTES	LA	5.300						20		1.060
	LF	82.900		10	25	45	50	65		53.885
	M	-								-
T. CORRIENTES		88.200	-	9	23	42	47	62	-	54.945
CHACO	LA	6.000				10	15	25		1.500
	LF									-
	M									-
T. CHACO		6.000	-	-	-	10	15	25	-	1.500
PARANA	LA	2.700						43		1.150
	LF	28.800		20	50	62	72	83		24.034
	M									-
T. PARANA		31.500	-	18	45	56	66	80	-	25.184
R. DEL TALA	LA	5.000		1	4	13	40	53		2.650
	LF	36.000		1	4	16	32	47		16.816
	M									-
T. R.DEL TALA		41.000	-	1	4	15	33	47	-	19.466
T. ENTRE RIOS		72.500	-	8	22	33	47	62	-	44.649
FORMOSA	LA	-					35	40		-
	LF	6.520						50		3.260
	M	-								-
T. FORMOSA		6.520	-	-	-	35	40	50	-	3.260
AVELLANEDA	LA	1.500								-
	LF	26.600	12	25	30	40	50	80		21.280
	M									-
T. AVELLANEDA		28.100	11	24	28	38	47	76	-	21.280
RAFAELA	LA	250								-
	LF	13.100	15	45	50	60	65	83	150	10.749
	M									-
T. RAFAELA		13.350	15	44	49	59	64	81	150	10.749
T. SANTA FE		41.450	12	30	35	45	53	78	150	32.029
TOTAL PAIS	LA	14.750	-	0	1	4	14	33	-	4.860
	LF	199.920	3	13	25	41	49	66	150	131.523
	M	-	-	-	-	-	-	-	-	-
TOTAL PAIS	15/16	214.670	2	13	24	39	47	64	150	136.383
	14/15	239.000	5	17	26	50	69	78		

(*) Cifras Provisorias

Las AREAS están expresadas en hectáreas.

ESTIMACIONES AGRICOLAS

Min. de AGRONDUSTRIA



AVANCE DE LA COSECHA DE GIRASOL

CAMPAÑA: 2015/2016(*)

DELEGACION		AREA SEMBRADA Has	25/02 %	03/03 %	10/03 %	17/03 %	23/03 %	29/03 %	AREA PERDIDA Has	AREA COSECHADA Has
Bahía Blanca		2.990	-	-	-	21	29	76	-	2.270
Bolívar		34.000	-	7	24	67	75	85	-	28.900
Bragado		3.900	-	-	-	25	30	95	-	3.710
General Madariaga		56.200	-	-	-	26	91	96	-	53.940
Junín		1.700	-	-	-	21	100	100	-	1.700
La Plata		4.100	-	-	-	50	72	100	-	4.100
Lincoln		9.600	-	-	-	28	35	78	-	7.450
Pehuajó		97.590	-	36	47	55	70	90	-	87.830
Pergamino		950	-	-	100	100	100	100	-	950
Pigüé		104.000	-	-	-	-	-	40	1.500	41.000
Salliqueló		145.000	-	6	27	85	92	96	-	138.500
Tandil		182.000	-	-	-	16	73	91	4.000	162.750
T.Arroyos		110.700	-	-	15	33	63	86	-	95.120
25 de Mayo		14.100	-	-	-	36	62	90	-	12.730
BUENOS AIRES	15/16	766.830	-	6	15	38	65	84	5.500	640.950
	14/15	835.150	1	4	17	47	72	85	-	-
Laboulaye		16.500	6	15	91	100	100	100	1.500	15.000
M. Juárez		1.400	-	-	-	-	-	42	100	550
Río Cuarto		9.500	-	-	-	10	50	80	-	7.600
S. Francisco		1.900	100	100	100	100	100	100	-	1.900
Villa María		-	-	-	-	-	-	-	-	-
CORDOBA	15/16	29.300	10	15	56	64	78	90	1.600	25.050
	14/15	30.800	7	7	35	48	66	77	-	-
Paraná		2.800	100	100	100	100	100	100	-	2.800
R. del Tala		-	-	-	-	-	-	-	-	-
ENTRE RIOS	15/16	2.800	100	100	100	100	100	100	-	2.800
	14/15	3.560	92	92	94	100	100	100	-	-
General Pico		100.000	19	20	38	63	90	96	4.600	91.320
Santa Rosa		110.000	-	1	58	85	86	95	-	104.500
LA PAMPA	15/16	210.000	9	10	49	75	88	95	4.600	195.820
	14/15	256.600	1	16	49	69	82	89	-	-
Avellaneda		85.000	100	100	100	100	100	100	-	85.000
C. de Gómez		3.000	100	100	100	100	100	100	-	3.000
Casilda		-	-	-	-	-	-	-	-	-
Rafaela		28.500	100	100	100	100	100	100	-	28.500
V. Tuerto		250	-	-	36	90	100	100	-	250
SANTA FE	15/16	116.750	99	99	99	99	100	100	-	116.750
	14/15	152.100	100	100	100	100	100	100	-	-
CATAMARCA		-	-	-	-	-	-	-	-	-
CORRIENTES		-	-	-	-	-	-	-	-	-
CHACO (Pcia. R. S. Peña)		134.670	100	100	100	100	100	100	1.845	132.830
CHACO (Charata)		169.000	100	100	100	100	100	100	6.000	163.000
FORMOSA		8.080	100	100	100	100	100	100	-	8.080
JUJUY		-	-	-	-	-	-	-	-	-
MISIONES		-	-	-	-	-	-	-	-	-
SALTA		-	-	-	-	-	-	-	-	-
SAN LUIS		10.000	-	1	33	68	86	95	500	9.030
S. ESTERO (S. del Estero)		-	-	-	-	-	-	-	-	-
S. ESTERO (Quimilí)		5.700	100	100	100	100	100	100	-	5.700
TUCUMAN		-	-	-	-	-	-	-	-	-
TOTAL PAIS	15/16	1.453.130	31	35	46	63	79	91	20.045	1.300.010
	14/15	1.464.855	27	31	44	64	80	89	-	-

(*) Cifras Provisorias

Las AREAS están expresadas en hectáreas.

ESTIMACIONES AGRICOLAS

Min. De AGROINDUSTRIA



ESTADO DE LOS CULTIVOS
Y HUMEDAD DEL SUELO

HUMEDAD Y ESTADO DE LOS CULTIVOS

Desde el 24/03/16 hasta el 31/03/16

PROVINCIA	DELEGACION	MAIZ									GIRASOL										
		Estadio Fenológico					Estado General				Humedad	Estadio Fenológico (*)					Estado General				Humedad
		E	C	F	L	M	MB	B	R	M		E	C	F	L	M	MB	B	R	M	
BUENOS AIRES	BAHIA BLANCA	-	-	10	90	-	-	100	-	-	A	-	-	-	6	94	-	100	-	-	A
	BOLIVAR	-	-	-	-	100	-	100	-	-	A	-	-	-	-	100	-	100	-	-	A
	BRAGADO	-	-	-	20	80	-	100	-	-	A	-	-	-	-	100	-	100	-	-	A
	GENERAL MADARIAGA	-	-	-	59	41	-	71	29	-	A/R	-	-	-	-	100	-	80	20	-	A/R
	JUNIN	-	-	-	-	100	-	100	-	-	A	-	-	-	-	-	-	-	-	-	-
	LA PLATA	-	-	-	61	39	84	16	-	-	A	-	-	-	-	-	-	-	-	-	-
	LINCOLN	-	-	-	45	55	-	100	-	-	A	-	-	-	-	100	-	100	-	-	A
	PEHUAJO	-	-	-	75	25	50	50	-	-	A/R	-	-	-	-	100	46	54	-	-	A
	PERGAMINO	-	-	-	7	93	-	100	-	-	A	-	-	-	-	-	-	-	-	-	-
	PIGUE	-	-	-	70	30	-	100	-	-	A	-	-	-	30	70	-	100	-	-	A
	SALLIQUELO	-	-	-	100	-	-	100	-	-	A	-	-	-	-	100	-	100	-	-	A
	TANDIL	-	-	-	90	10	-	100	-	-	R	-	-	-	-	100	-	100	-	-	A
	TRES ARROYOS	-	-	-	100	-	-	100	-	-	A	-	-	-	-	100	-	100	-	-	A
	25 DE MAYO	-	-	-	-	100	-	95	6	-	A	-	-	-	-	100	-	47	51	2	A
CORDOBA	LABOULAYE	-	-	4	47	49	22	78	-	-	A/R	-	-	-	-	-	-	-	-	-	-
	MARCOS JUAREZ	-	-	-	15	85	20	73	7	-	A	-	-	-	-	100	-	100	-	-	A
	RIO CUARTO	-	-	-	60	40	-	70	20	10	A/E	-	-	-	-	100	-	70	20	10	E/A
	SAN FRANCISCO	-	-	1	72	27	27	49	24	0	A/R	-	-	-	-	-	-	-	-	-	-
	VILLA MARIA	-	-	-	80	20	-	100	-	-	A/E	-	-	-	-	-	-	-	-	-	-
ENTRE RIOS	PARANA	-	-	-	19	81	25	68	7	-	A	-	-	-	-	-	-	-	-	-	-
	ROSARIO DEL TALA	-	-	-	12	88	12	61	22	4	A/E	-	-	-	-	-	-	-	-	-	-
LA PAMPA	GENERAL PICO	-	10	12	50	28	20	41	27	12	A	-	-	-	-	100	-	49	21	-	A
	SANTA ROSA	-	-	-	79	21	-	-	-	-	A	-	-	-	-	100	10	81	8	-	A
SANTA FE	AVELLANEDA	-	-	27	39	34	-	76	24	-	A/R	-	-	-	-	-	-	-	-	-	-
	CASILDA	-	-	-	30	70	47	53	-	-	A	-	-	-	-	-	-	-	-	-	-
	CANADA de GOMEZ	-	-	-	34	66	71	22	6	-	A/E	-	-	-	-	-	-	-	-	-	-
	RAFAELA	-	-	-	40	60	41	59	-	-	A	-	-	-	-	-	-	-	-	-	-
	VENADO TUERTO	-	-	-	5	95	-	100	-	-	A	-	-	-	-	-	-	-	-	-	-
CATAMARCA	CATAMARCA	-	-	20	40	40	-	100	-	-	A/R	-	-	-	-	-	-	-	-	-	-
CORRIENTES	CORRIENTES	-	-	-	-	-	-	-	-	-	-	-	-	-	-	-	-	-	-	-	-
CHACO	CHARATA	-	-	25	75	-	30	45	24	0	R	-	-	-	-	-	-	-	-	-	-
	ROQUE SAENZ PENA	-	43	40	16	-	50	50	-	-	A/R	-	-	-	-	-	-	-	-	-	-
FORMOSA	FORMOSA	-	-	-	-	-	-	-	-	-	-	-	-	-	-	-	-	-	-	-	-
JUJUY	JUJUY	-	10	70	20	-	-	100	-	-	A	-	-	-	-	-	-	-	-	-	-
MISIONES	POSADAS	-	-	-	-	-	34	59	7	0	E/A	-	-	-	-	-	-	-	-	-	-
SALTA	SALTA	-	10	70	20	-	-	100	-	-	A	-	-	-	-	-	-	-	-	-	-
SAN LUIS	SAN LUIS	-	-	-	100	-	-	100	-	-	A	-	-	-	-	100	-	100	-	-	A/R
SANTIAGO DEL ESTERO	SANTIAGO DEL ESTERO	-	-	20	80	0	-	100	-	-	A/R	-	-	-	-	-	-	-	-	-	-
	QUIMILI	-	8	28	53	10	-	77	21	2	A/R	-	-	-	-	-	-	-	-	-	-
TUCUMAN	TUCUMAN	-	0	26	52	22	-	100	-	-	A	-	-	-	-	-	-	-	-	-	-

Las cifras expresan porcentaje de la superficie del área sembrada.

Estado general: MB: Muy Bueno, B: Bueno, R: Regular, M:Malo.

Humedad: A: Adecuada, R: Regular, E: Exceso, I: Inundación, PS: Principio de Sequía, S: Sequía.

Estadio Fenológico: E: Emergencia; C:Crecimiento; F: Floración; L: Llenado; M: Madurez

(*) La sumatoria puede ser inferior a 100, correspondiendo la diferencia a siembras aún sin emerger.



HUMEDAD Y ESTADO DE LOS CULTIVOS

Desde el 24/03/16 hasta el 31/03/16

PROVINCIA	DELEGACION	SOJA de primera								SOJA de segunda								HUMEDAD	
		Estadio Fenológico (*)					Estado General			Estadio Fenológico(*)					Estado General				
		E	C	F	L	M	MB	B	R	M	E	C	F	L	M	MB	B		R
BUENOS AIRES	BAHIA BLANCA	-	-	-	-	-	-	-	-	-	-	-	-	-	-	-	-	-	-
	BOLIVAR	-	-	-	100	-	-	100	-	-	-	-	-	100	-	-	82	-	-
	BRAGADO	-	-	-	80	20	-	100	-	-	-	-	-	100	-	-	100	-	-
	GRAL. MADARIAGA	-	-	-	85	15	-	75	25	-	-	-	-	100	-	-	67	33	-
	JUNIN	-	-	-	-	100	-	100	-	-	-	-	-	60	40	-	100	-	-
	LA PLATA	-	-	-	96	4	88	12	-	-	-	-	36	64	-	90	10	-	-
	LINCOLN	-	-	-	4	96	-	100	-	-	-	-	79	21	-	100	-	-	-
	PEHUAJO	-	-	-	72	28	53	47	-	-	-	-	-	99	-	58	42	-	-
	PERGAMINO	-	-	-	49	51	5	95	-	-	-	-	-	100	-	-	100	-	-
	PIGUE	-	-	-	65	35	-	100	-	-	-	-	-	100	-	-	100	-	-
	SALLIQUELO	-	-	-	30	11	-	100	-	-	-	-	-	100	-	-	100	-	-
	TANDIL	-	-	-	50	50	-	100	-	-	-	-	-	100	-	-	66	34	-
TRES ARROYOS	-	-	-	24	76	-	94	-	-	-	-	-	100	-	-	54	-	-	
25 DE MAYO	-	-	-	-	100	-	95	5	-	-	-	-	52	48	-	100	-	-	
CORDOBA	LABOULAYE	-	-	-	51	49	-	100	-	-	-	-	23	55	22	-	100	-	-
	MARCOS JUAREZ	-	-	-	-	100	22	65	7	5	-	-	89	11	10	85	5	-	
	RIO CUARTO	-	-	-	71	29	-	63	28	10	-	-	-	100	-	-	87	13	-
	SAN FRANCISCO	-	-	1	62	37	32	49	17	2	-	-	4	81	15	45	47	8	-
ENTRE RIOS	VILLA MARIA	-	-	-	30	70	-	100	-	-	-	-	95	5	-	100	-	-	
	PARANA	-	-	-	75	25	37	63	-	-	-	-	9	91	-	-	100	-	-
LA PAMPA	ROSARIO DEL TALA	-	-	-	69	31	13	61	21	5	-	-	-	100	-	10	63	22	5
	GENERAL PICO	-	-	-	34	66	20	51	20	9	-	-	40	60	-	-	100	-	-
SANTA FE	SANTA ROSA	-	-	0	91	9	-	-	-	-	-	-	32	1	-	-	-	-	-
	AVELLANEDA	-	-	23	45	33	-	78	22	-	-	6	45	40	9	-	71	29	-
	CASILDA	-	-	-	-	100	27	55	19	-	-	-	44	56	16	77	7	-	-
	CAÑADA de GOMEZ	-	-	-	100	-	56	34	10	-	-	-	-	100	-	70	17	12	-
CATAMARCA	RAFAELA	-	-	-	71	29	28	60	12	-	-	-	-	100	-	18	66	16	-
	VENADO TUERTO	-	-	-	5	95	-	100	-	-	-	-	-	100	-	-	100	-	-
CATAMARCA	CATAMARCA	-	-	10	41	49	-	100	-	-	-	-	-	-	-	-	-	-	-
CORRIENTES	CORRIENTES	-	-	-	-	-	-	-	-	-	-	-	-	-	-	-	-	-	-
CHACO	CHARATA	-	0	0	98	1	7	66	24	4	-	-	-	-	-	-	-	-	-
	Pcia. R. S. PEÑA	-	-	45	55	-	24	50	26	-	-	-	-	-	-	-	-	-	-
FORMOSA	FORMOSA	-	-	-	-	-	-	-	-	-	-	-	-	-	-	-	-	-	-
JUJUY	JUJUY	-	-	30	70	-	-	100	-	-	-	-	-	-	-	-	-	-	-
MISIONES	POSADAS	-	-	-	-	-	-	-	-	-	-	-	-	-	-	-	-	-	-
SALTA	SALTA	-	-	30	70	-	1	99	-	-	-	-	-	-	-	-	-	-	-
SAN LUIS	SAN LUIS	-	-	-	100	-	-	100	-	-	-	52	-	48	-	100	-	-	-
SANTIAGO DEL ESTERO	SANTIAGO DEL ESTERO	-	-	9	80	11	-	100	-	-	-	-	-	-	-	-	-	-	-
	QUIMILI	-	-	11	50	39	-	72	28	0	-	-	-	-	-	-	-	-	-
TUCUMAN	TUCUMAN	-	-	13	40	47	-	100	-	-	-	-	-	-	-	-	-	-	-

Las cifras expresan porcentaje de la superficie del área sembrada.

Estado general: MB: Muy Bueno, B: Bueno, R: Regular, M: Malo.

Humedad: A: Adecuada, R: Regular, E: Exceso, I: Inundación, PS: Principio de Sequía, S: Sequía.

Estadio Fenológico: E: Emergencia; C: Crecimiento; F: Floración; L: Llenado; M: Madurez

(*) La sumatoria puede ser inferior a 100, correspondiendo la diferencia a siembras aún sin emerger.

Más información <http://www.sia.gov.ar/informes>